

Navigation in Google Earth Pro

In dieser Aufgabe soll ein einfaches Navigations-Beispiel durchgeführt werden.

- 1) Öffnen Sie Google Earth Pro und schließen Sie das Fenster „In Google Earth navigieren“.

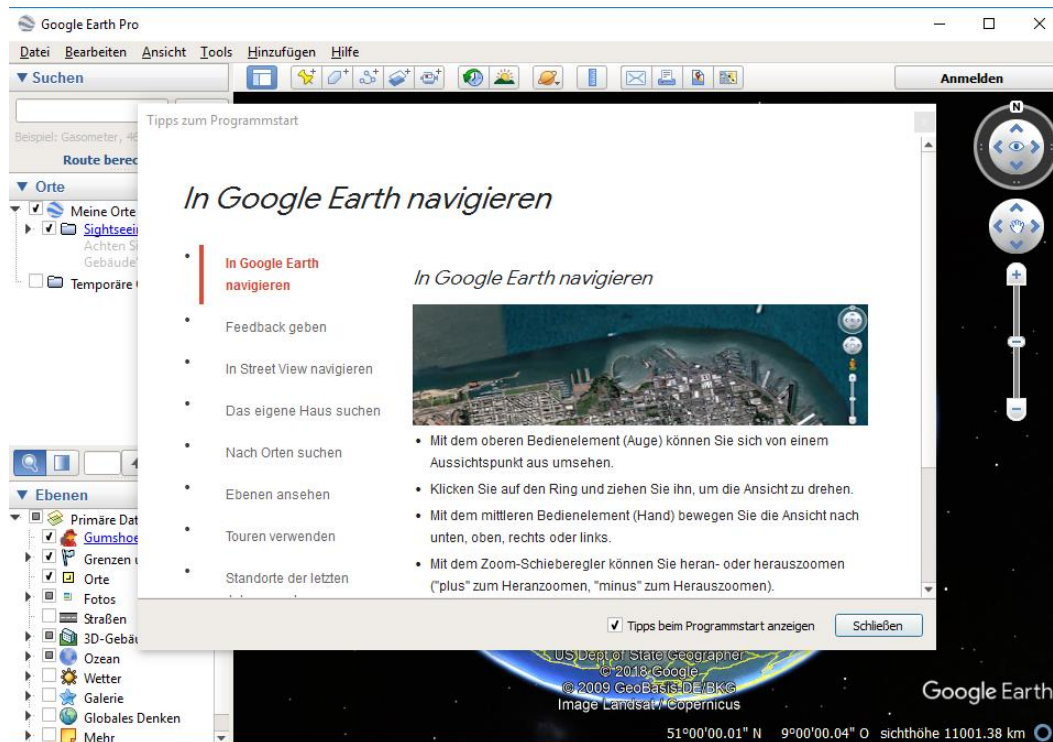


Abb. 1: Startseite Google Earth Pro

- 2) Die erste Aufgabe besteht darin, die USA in Google Earth zu finden. Hierzu tippen Sie „USA“ in das Suchfeld ein und das Ergebnis wird mit einem Marker ausgegeben.

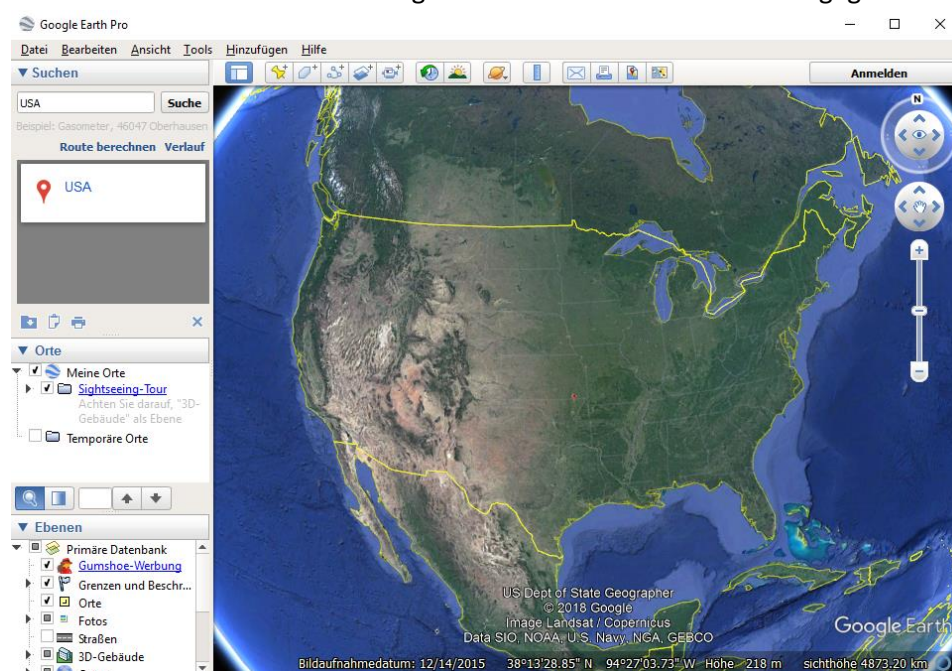


Abb. 2: Ausgewähltes Gebiet in Google Earth Pro

- 3) Navigieren Sie im nächsten Schritt nach New York, indem Sie das Suchfeld neu anpassen. Zoomen Sie in die Karte, um die Stadt zu erkunden. Durch Verwendung des Kreuzes mit dem „Augen“-Symbol, welches sich in der rechten oberen Ecke befindet, kann die Ansicht in Google Earth auf 3D geändert werden.

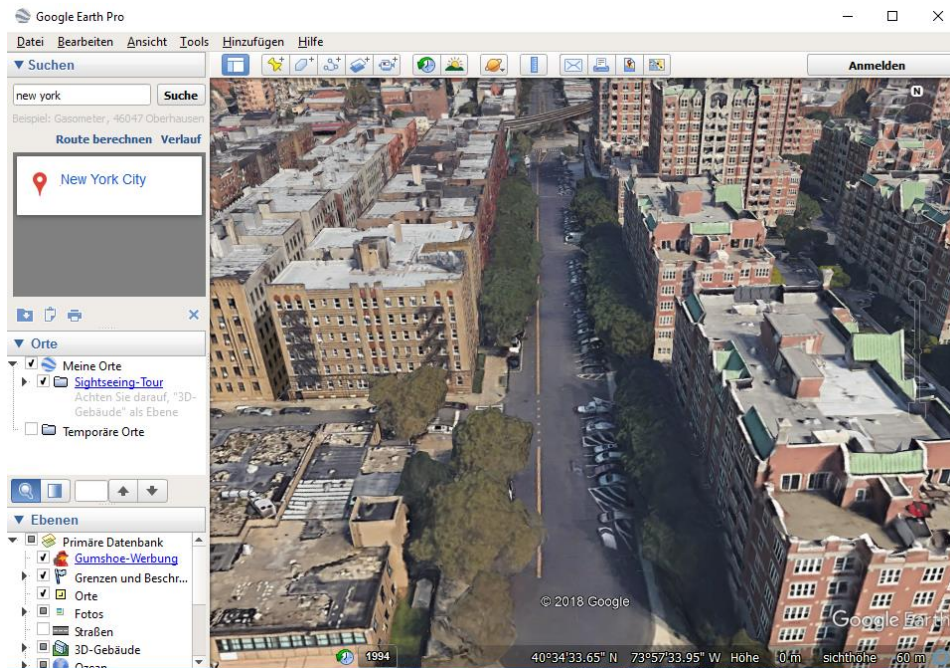


Abb. 3: 3D-Ansicht eines Ausschnitts in New York

- 4) Erkunden Sie ein sehr tropisches Land: die Malediven, welche sich im Indischen Ozean befinden. Tippen Sie hierzu „Malediven“ in das Suchfeld. Durch Zoomen in die Karte können Sie die ringförmigen Atolle erkunden.

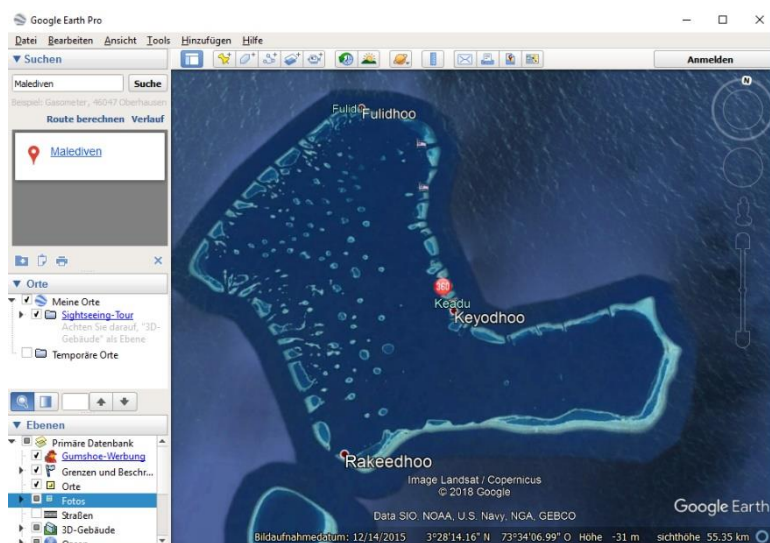


Abb. 4: Malediven als ausgewähltes Gebiet



Abb. 5: Ringförmiges Atoll der Malediven

Aufgabe:

Aus wie vielen Atollen bestehen die Melediven?