

## Hinzufügen einer Datei in Google Earth Pro

In dieser Aufgabe soll aufgezeigt werden, wie eine Datei in Google Earth Pro hinzugefügt wird. Die Datei, die in dieser Aufgabe verwendet wird, stellt die Bundesländergrenzen Österreichs dar und steht auf geothek.at unter dem Datenpaket „Bundesländer Österreichs“ zum Download bereit. Speichern Sie diese Datei auf Ihrem Rechner oder einem Speichermedium.

- 1) Um eine Datei hinzuzufügen, klicken Sie auf „Datei“ und „Öffnen“ und ein neues Fenster öffnet sich. Navigieren Sie zu der Datei „KML\_Oesterreich\_Bundeslaender“ und klicken auf „Öffnen“.

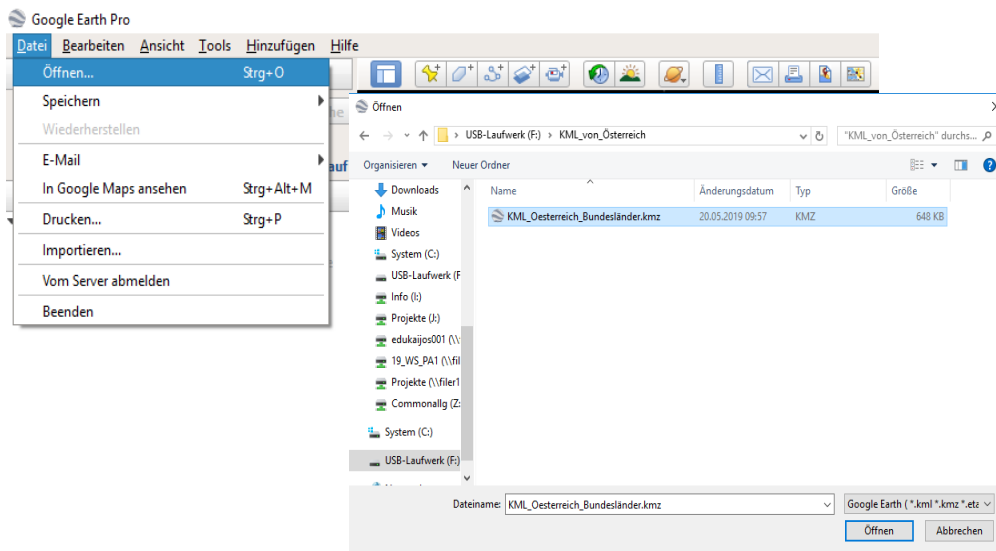


Abb. 1: Hinzufügen einer Datei in Google Earth Pro

- 2) Die Bundesländer Österreichs werden nun in Google Earth Pro angezeigt. Diese sind nun unter „Temporäre Orte“ als Ebene „Oesterreich\_Bundeslaender“ zu finden.

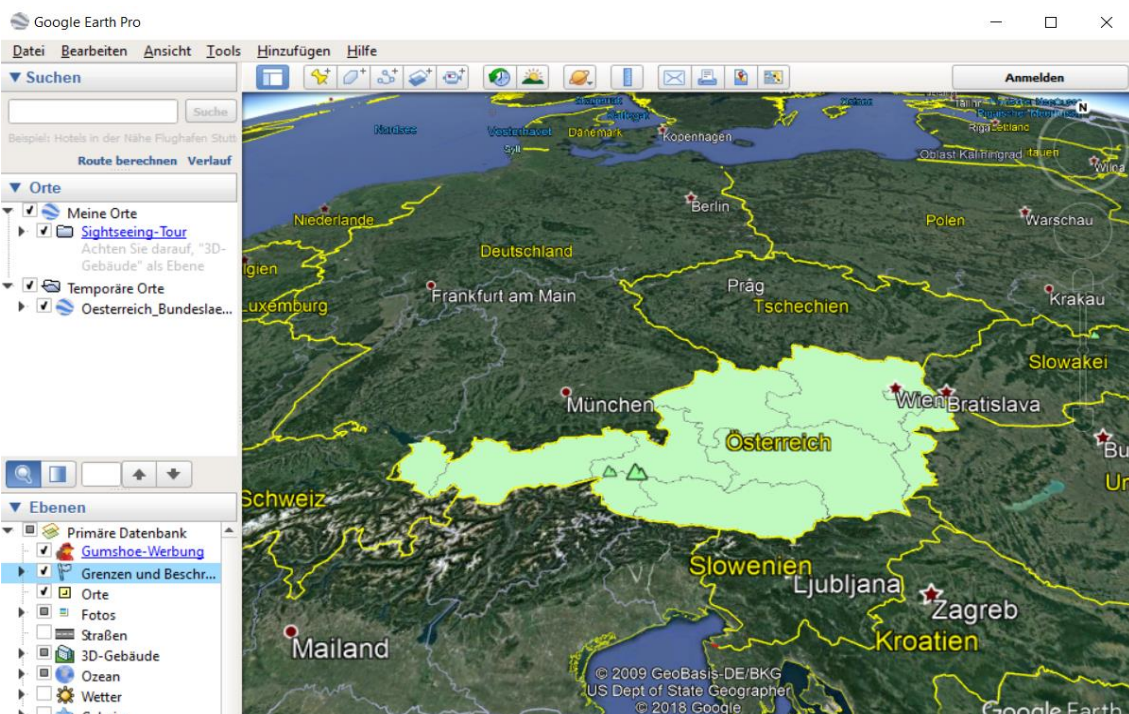


Abb. 2: Google Earth Pro nach Hinzufügen der Bundesländergrenzen Österreichs

- 3) Auf der linken Seite des Bildschirms befinden sich unter dem Fenster „Ebenen“ die Kategorien Grenzen sowie Beschriftungen. Haken Sie die Grenzen und Beschriftungen aus, um eine bessere Übersicht zu behalten. Durch das Aushaken werden internationale Grenzen, Ländernamen und weitere angeführte Features ausgeblendet, des Weiteren auch besiedelte Gebiete, Gebirge und Gewässer.

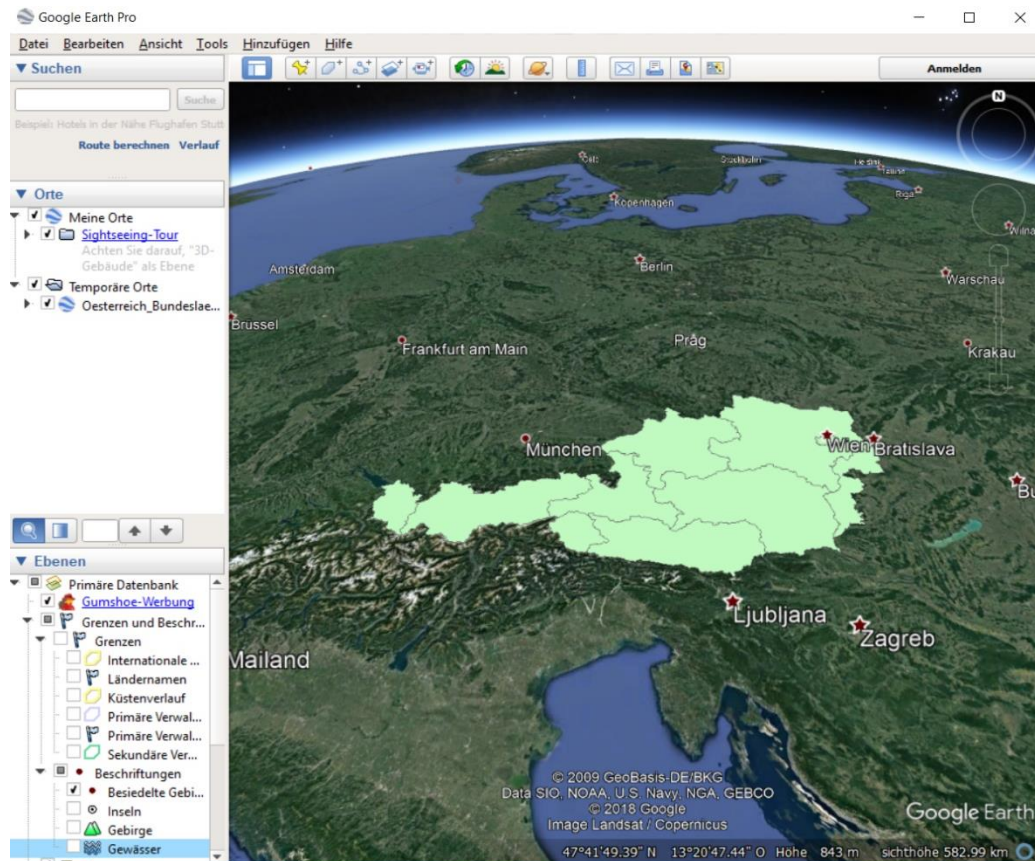


Abb. 3: Ausblenden verschiedener Features in Google Earth Pro

- 4) Um die Informationen der verschiedenen Bundesländer einzusehen, klicken Sie auf ein gewünschtes Bundesland. Als Attribute werden in der heruntergeladenen Datei nur eine FID (Identifikationsnummer) sowie der Name des gewünschten Bundeslandes ausgegeben.

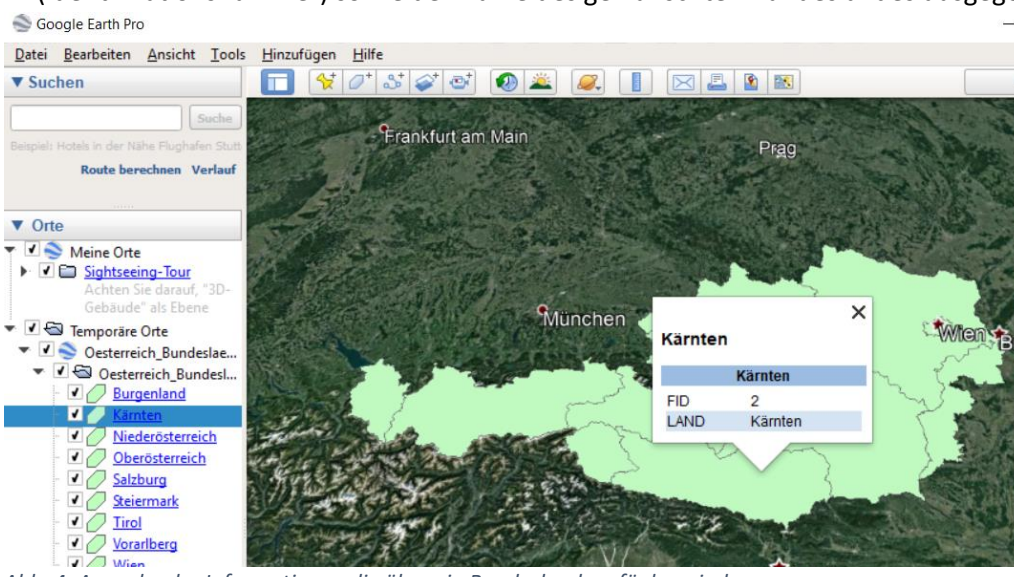


Abb. 4: Ausgabe der Informationen die über ein Bundesland verfügbar sind