

Ein Video in Google Earth entlang eines Pfades erstellen

In Google Earth Pro ist es möglich, die Navigation auf der Karte als eine sogenannte „Tour“ aufzunehmen. In diesem Tutorial wird aufgezeigt, wie diese Navigation auf der Karte über einen vorgefertigten Pfad geleitet werden kann.

- 1) Öffnen Sie Google Earth Pro.
- 2) Zoomen Sie nach Lienz in Osttirol, um ein eindrucksvolles Video durch ein Berg Tal zu erstellen.
- 3) Klicken Sie auf der oberen Schnellleiste auf das Liniensymbol mit der Bezeichnung „Pfad hinzufügen“.

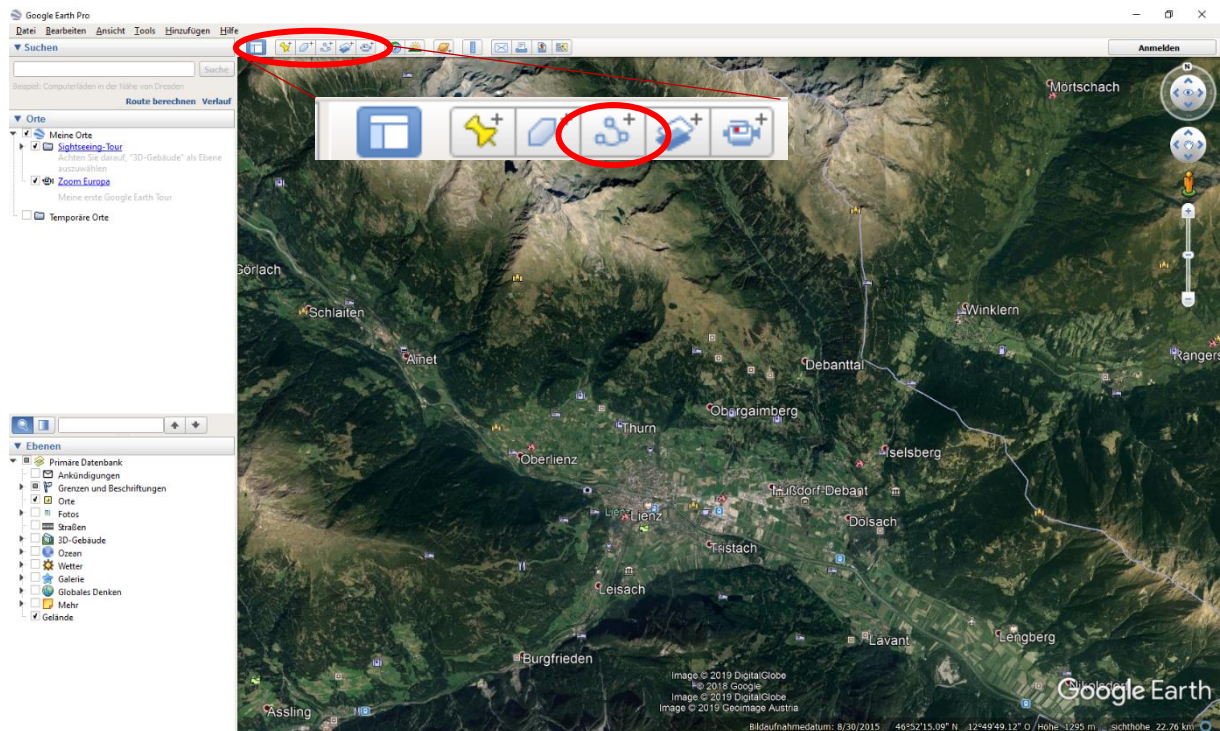


Abb. 1: Symbol für einen neuen Pfad in Google Earth Pro

- 4) Das Google Earth „Neu: Pfad“ Fenster öffnet sich. Hier können Sie einen Namen und eine Beschreibung für den Pfad festlegen. Wählen Sie „Tour bei Lienz“ als Namen und „Tour durch ein Berg Tal bei Lienz.“ als Beschreibung. Außerhalb des Fensters können Sie nun den Pfad zeichnen. Die Maus kann während des Zeichnens gedrückt sein oder der Pfad kann von Punkt zu Punkt (durch Mausclick) gezogen werden. Zeichnen Sie einen Pfad von Lienz in das Tal im Norden ähnlich wie in der Abbildung. Das Google Earth „Neu: Pfad“ Fenster, währenddessen nicht schließen.

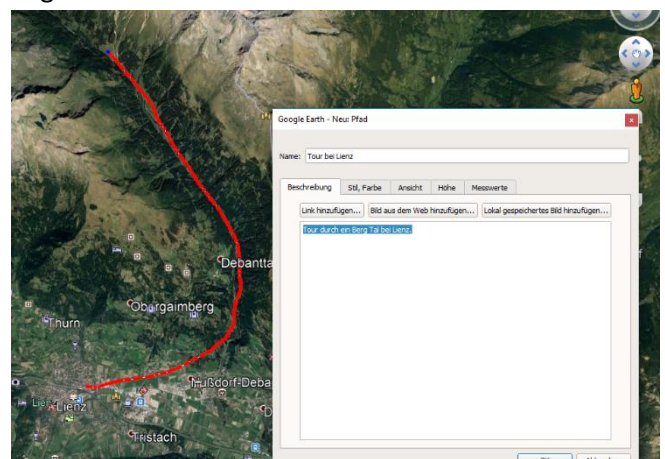


Abb. 2: Das Google Earth „Neu: Pfad“ Fenster

- 5) Im Google Earth „Neu: Pfad“ Fenster können Sie die Höhe des Pfades, unter dem Reiter „Höhe“ auf 200 m relativ zum Boden setzen. Klicken Sie auf „OK“.

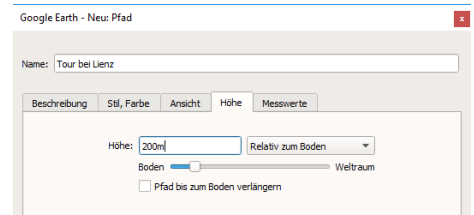


Abb. 3: Das Google Earth „Neu: Pfad“ Fenster

- 6) Der neue Pfad wird nun links unter der Kategorie „Orte“ angezeigt und kann über das „Tour abspielen“ Symbol links abgespielt werden. (Tipp: Zoomen Sie zuerst zum Startpunkt des Pfades, um die Animation nicht durch die Startpositionierung in die Länge zu ziehen).

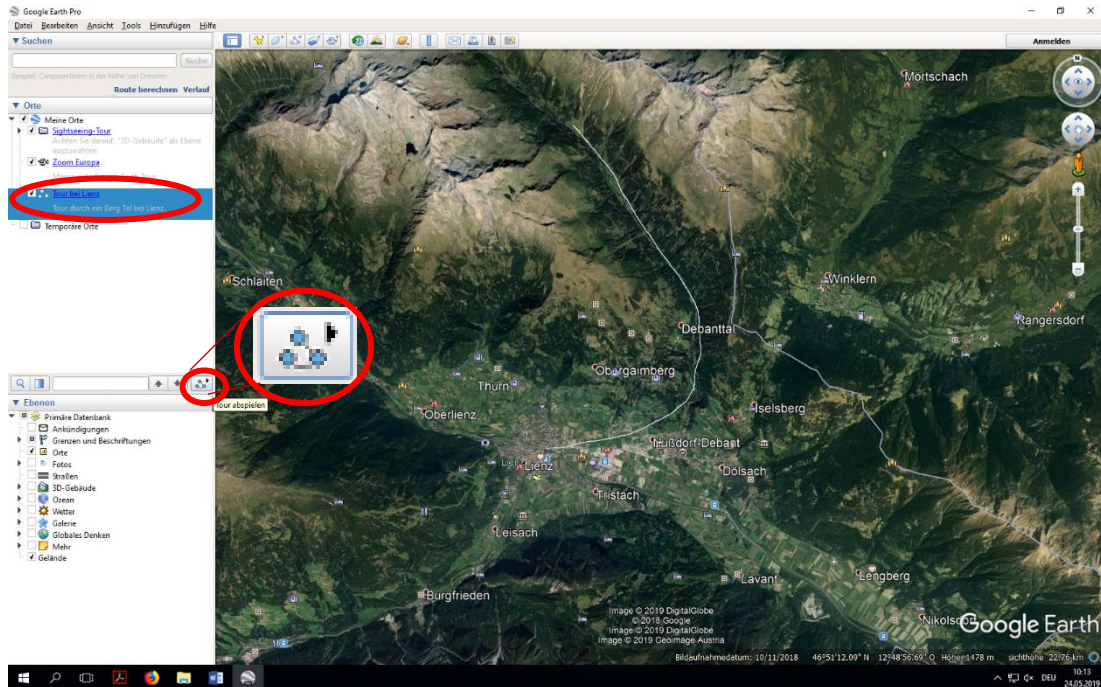


Abb. 4: Pfad abspielen

- 7) Während der Wiedergabe erscheint unten links im Kartenbild das Wiedergabenmenü. Nun können Sie noch den Kamerawinkel und die Geschwindigkeit der Wiedergabe einstellen. Öffnen Sie hierzu das Optionsmenü im Reiter Tools. Hier können Sie im Reiter „Touren“ die gewünschten Einstellungen treffen. Für uns wichtig ist der Kamerawinkel zum Boden und die Geschwindigkeit. Der Kamerawinkel 0° bedeutet die Aufnahme verläuft direkt aus der Vogelperspektive zum Boden. Da Sie der Linie entlangfliegen, wählen Sie den höchsten Wert (89°). Bei der Geschwindigkeit wählen Sie „sehr schnell“ da sonst die Animation zu lang wäre. Klicken Sie auf „Übernehmen“ und „Ok“.

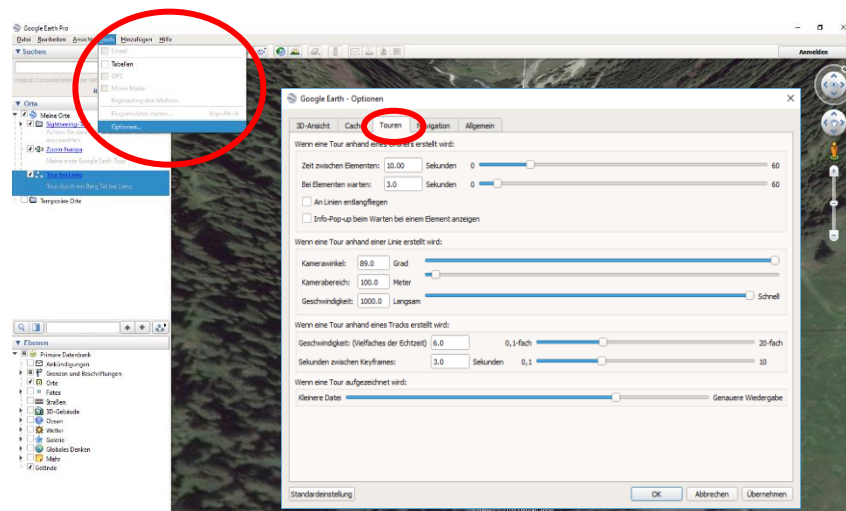


Abb. 5: Das Google Earth Tools - Optionen

Um die Einstellungen zu übernehmen muss das „Wiedergabemenü geschlossen werden und die Tour erneut gestartet werden.

Tipp: Um die Linie in der Animation nicht anzuzeigen kann einfach das Häkchen unter „Meine Orte“ deaktiviert werden.

Die Animation kann nun mittels den Diskettensymbol im Wiedergabemenü als eine neue Tour gespeichert werden. Hier wird das Google Earth „Neu: Tour“ Fenster geöffnet indem wir einen Namen und Beschreibung für die Tour eingeben können.

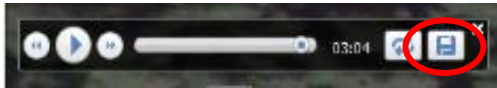


Abb. 6: Speicher-Symbol für die Aufnahme

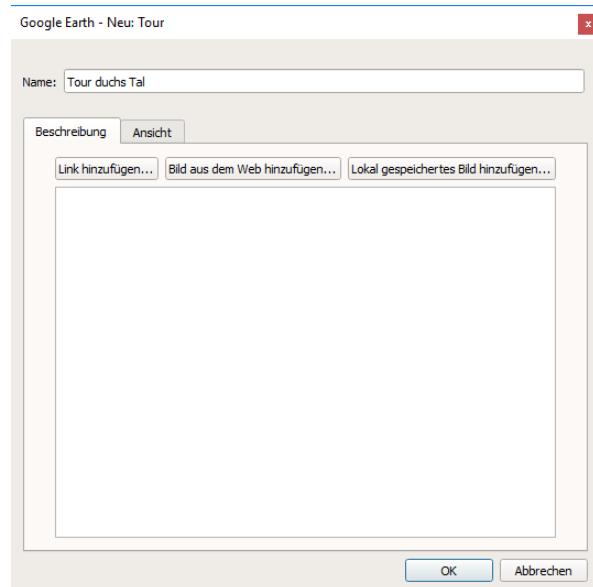


Abb. 7: Einstellungs-Fenster des Videos

Im linken Kartenfenster unter dem Punkt „Meine Orte“ ist die Tour nun sichtbar und kann durch einfachen Doppelklick gestartet werden. Hinweis: Ist die Tour nicht unter „Meine Orte“ gespeichert, klicken Sie auf den Unterordner „Sightseeing-Tour“.

Die Tour ist auf dem PC in Google Earth lokal abgespeichert.

Wie man die Tour als Video von Google Earth exportieren kann, wird in einem anderen Tutorial erklärt.