

Video exportieren aus Google Earth Pro

In diesem Tutorial soll gezeigt werden, wie eine erstellte „Tour“ sehr einfach exportiert werden kann.

Um dieses Tutorial durchzuführen, sollte das vorherige Tutorial „Video erstellen“ durchgeführt werden.

- 1) Wählen Sie im Menüpunkt „Tools“ den „Movie Maker“ aus.

Sollte der „Movie Maker“ nicht wählbar sein, muss das Wiedergabenmenü der Touraufnahme geschlossen werden.

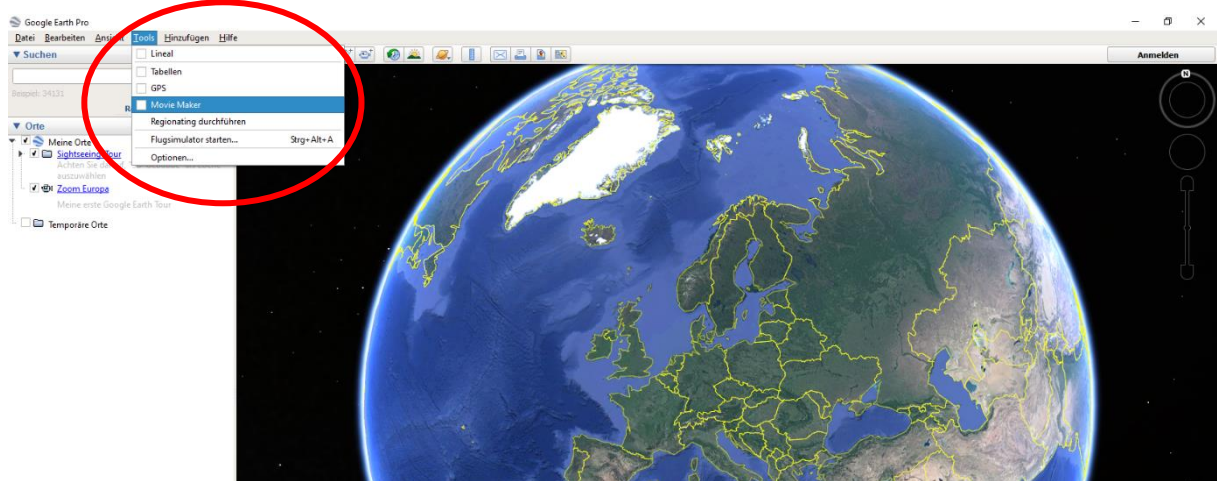


Abb. 1: Öffnen des Movie Maker in Google Earth Pro

- 2) Es öffnet sich das Fenster des „Movie Maker“. Hier können Einstellungen für den Videoexport getroffen werden.

Am Beispiel dieser Übung wählen Sie:

Aufzeichnung von: „Eine gespeicherte Tour:“ Zoom Europa

Speichern unter: Wählen Sie selbst einen geeigneten Speicherort mithilfe „Durchsuchen“.

Videoparameter: Belassen Sie die Standardeinstellung. Hier können Qualität und Bildanzahl pro Sekunde ausgewählt werden.

Ausgabekonfiguration:

Dateityp: MJPEG (.mp4)

Bildqualität: Hoch

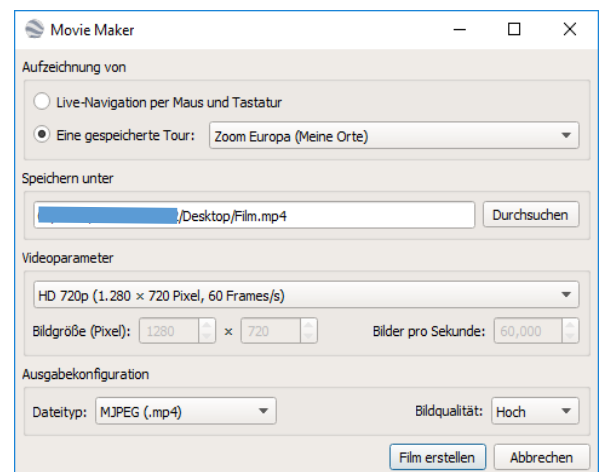


Abb. 2: Einstellungen des Movie Maker

Klicken Sie auf Film erstellen, um das Video zu exportieren. Es erscheint ein Ladebalken für den Status des Exports und die Tour wird automatisch nochmals wiedergegeben. Während des Exports kann Google Earth nicht bedient werden.

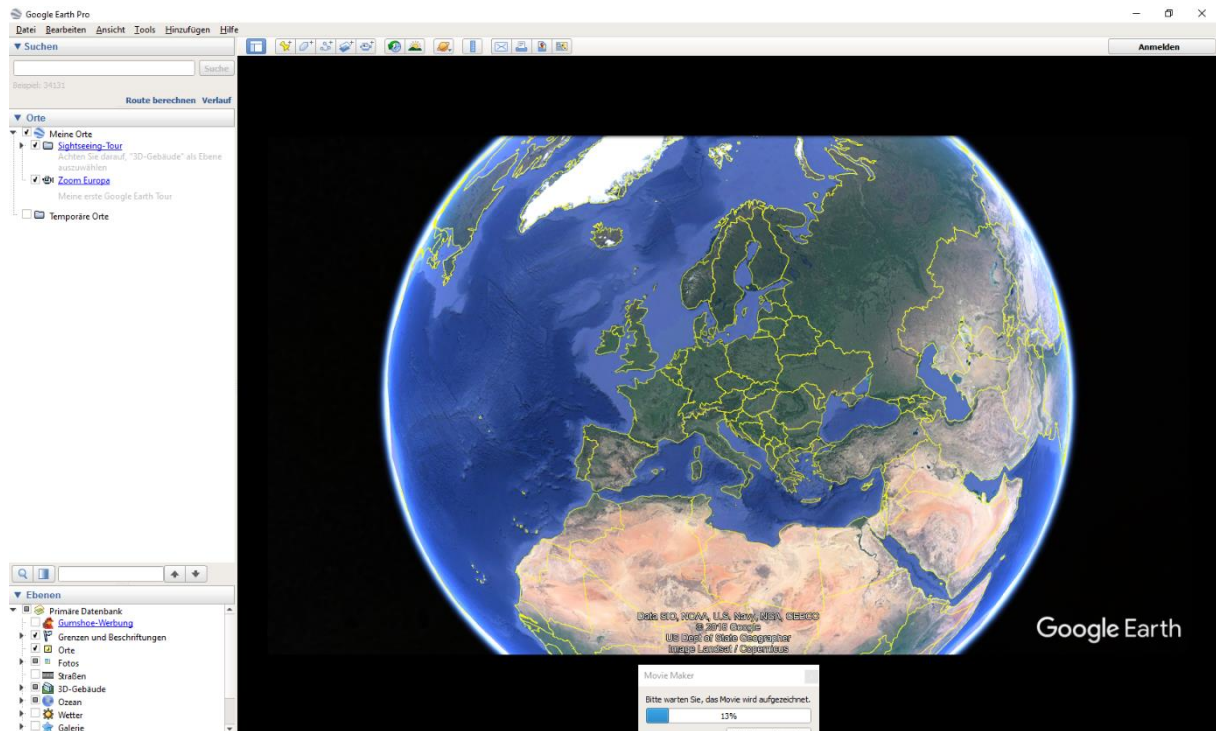


Abb. 3: Export einer Tour in Google Earth Pro

Das erstellte Video ist nun im ausgewählten Ordner für verschiedene Video-Player verfügbar.