

Lösung zu: Suchen mit KAGIS

Arbeitsaufgabe:

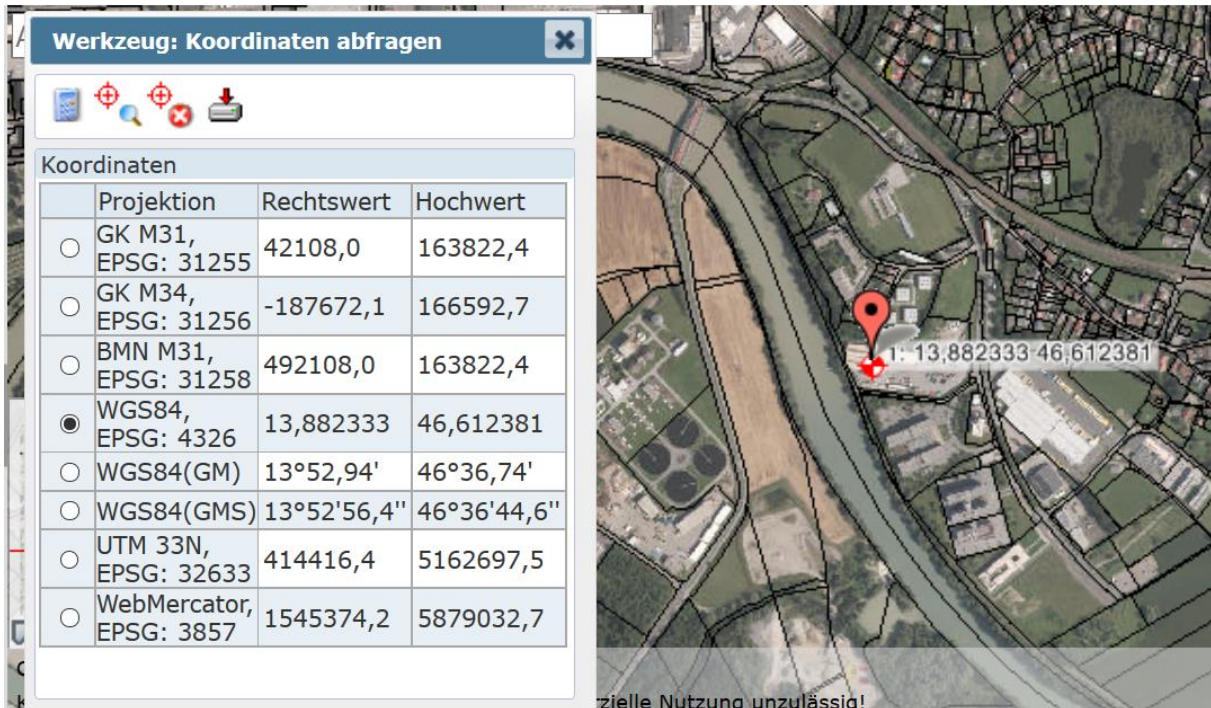
Wie viele Orte mit dem Bestandteil „Feistritz“ gibt es in Kärnten?

- ➔ Feistritz an der Gail, Feistritz im Rosental, Feistritz an der Drau, Feistritz ob Bleiburg, Feistritz/Feldkirchen.

Lösung zu: Koordinatenabfrage mit KAGIS

Aufgabe: Geben Sie nun in das Feld „Adresse, Grundstück, POI finden..“ Europastraße 2 ein. Welche Koordinaten sind mit dieser Adresse verbunden?

- ➔ 13,882333 bzw. WGS(GSM) 13°52'56,4"
 46,612381 bzw. WGS(GSM) 46°36'44,6"



Werkzeug: Koordinaten abfragen

Koordinaten

	Projektion	Rechtswert	Hochwert
<input type="radio"/>	GK M31, EPSG: 31255	42108,0	163822,4
<input type="radio"/>	GK M34, EPSG: 31256	-187672,1	166592,7
<input type="radio"/>	BMN M31, EPSG: 31258	492108,0	163822,4
<input checked="" type="radio"/>	WGS84, EPSG: 4326	13,882333	46,612381
<input type="radio"/>	WGS84(GM)	13°52,94'	46°36,74'
<input type="radio"/>	WGS84(GMS)	13°52'56,4"	46°36'44,6"
<input type="radio"/>	UTM 33N, EPSG: 32633	414416,4	5162697,5
<input type="radio"/>	WebMercator, EPSG: 3857	1545374,2	5879032,7

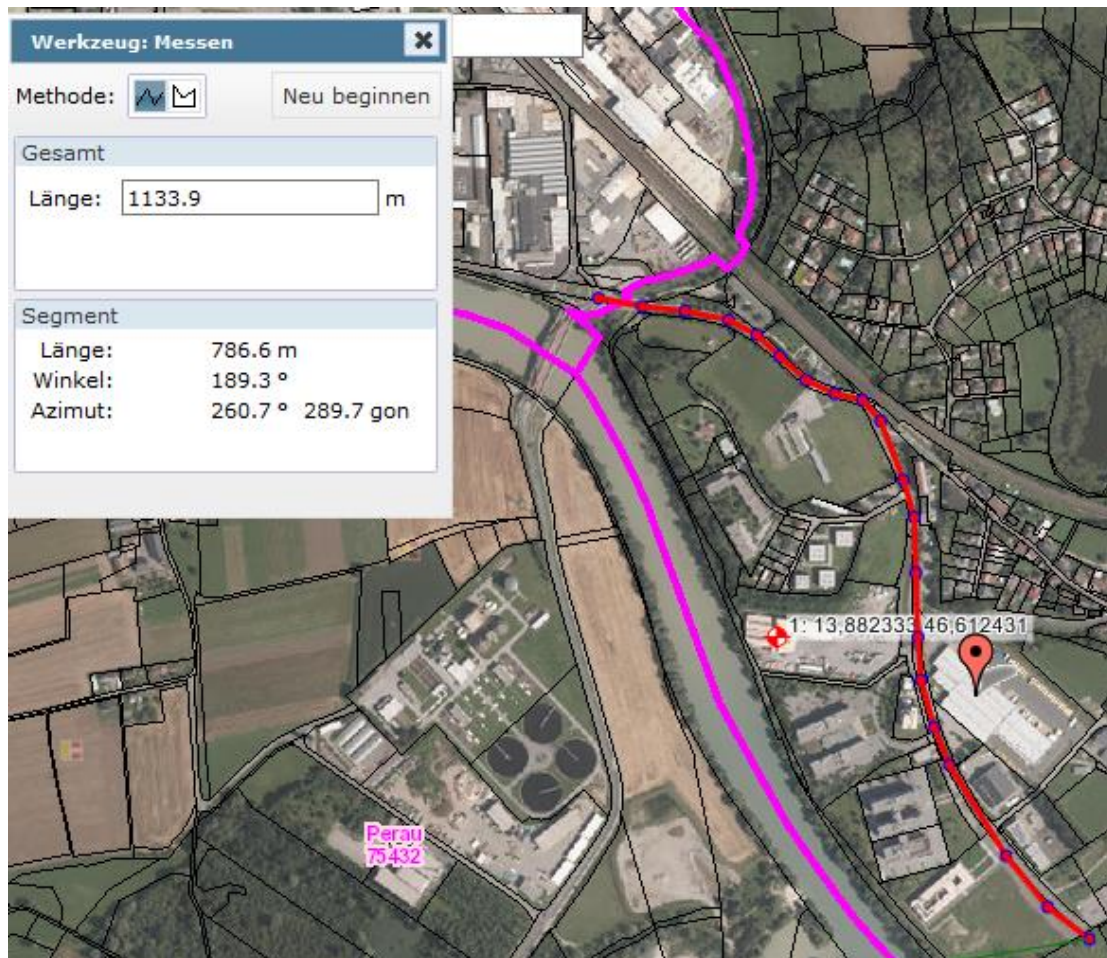
1: 13,882333 46,612381

zielle Nutzung unzulässig!

Lösung zu: Messen mit KAGIS

Aufgabe: Messen Sie nun die Länge der Europastraße ab dem Kreisverkehr bis zum Ende der Straße.

→ 1133,9 Meter



Lösung zu: Räumliche Abfrage mit KAGIS

Aufgabe: Wiederholen Sie nun diese räumliche Abfrage. Welche und wie viele Schulen befinden sich in einem Radius von 500m rund um den Hauptbahnhof in Klagenfurt?

→ Fünf Schulen

Werksmeisterschule für Berufstätige des Wirtschaftsförderungsinstitutes der Kammer der gewerblichen Wirtschaft für Kärnten
Höhere Bundeslehranstalt für wirtschaftliche Berufe und höhere gewerbliche Bundeslehranstalt
Fachberufsschule (FBS) Klagenfurt 1
Fachberufsschule (FBS) Klagenfurt 2
Höhere technische Bundeslehranstalt

Lösung zu: Zeitlicher Vergleich mit KAGIS

Aufgabe: Führen Sie nun diesen Vergleich mit dem Stadtgebiet von Klagenfurt durch. Erstellen Sie auch eine Karte, in der der Vergleich ersichtlich ist.

