

Hinzufügen von Inhalten und Detailsuche in KAGIS

1. Öffnen Sie das „Karten Center“, welches sich in der linken unteren Ecke der Schaltfläche befindet und laden Sie „Infrastruktur/Verkehr“ mittels einem Klick .
2. Öffnen Sie die Detailsuche unter der Kategorie „Suchen & Finden“ und ändern das „Suchthema“ auf „Ortssuche“.
3. Tippen Sie in das Feld: „ÖK50 Ortsname“: „Feistritz an der Gail“ ein und klicken auf „Suchen und Anzeigen“.
4. Als Ergebnis wird ein Punkt bei Feistritz an der Gail angezeigt.

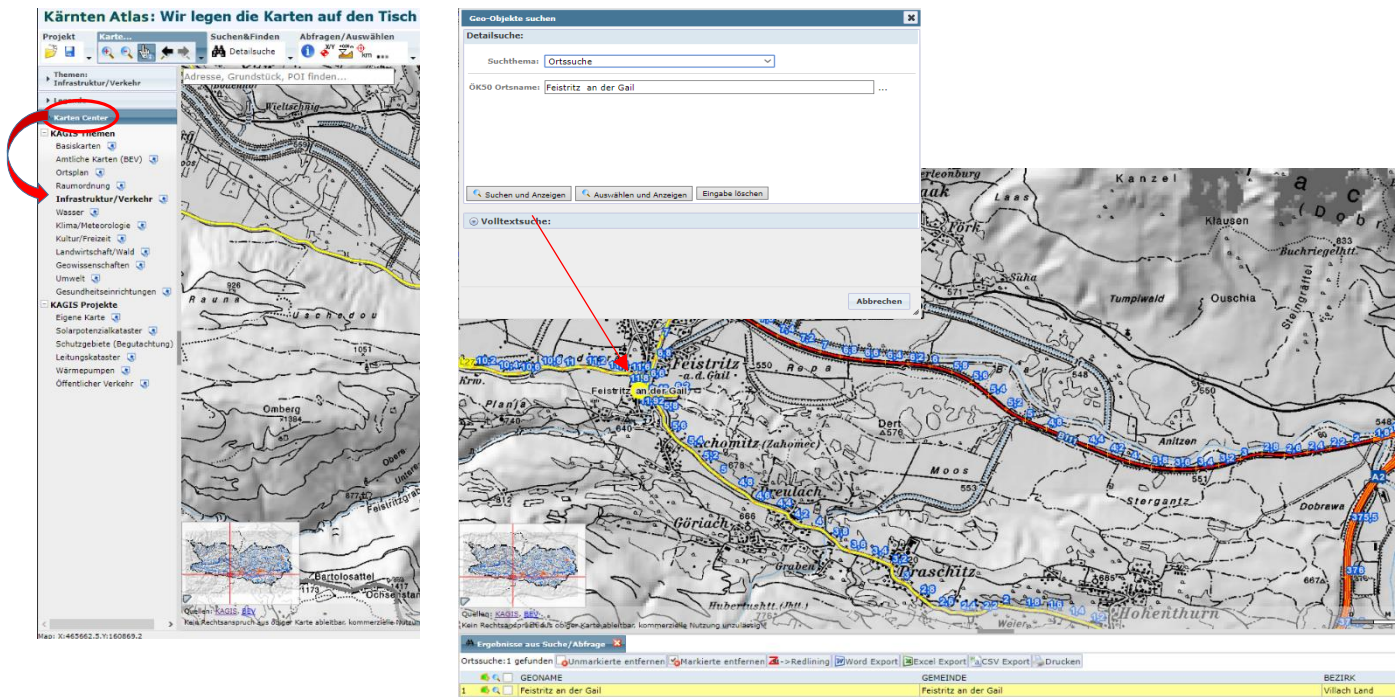
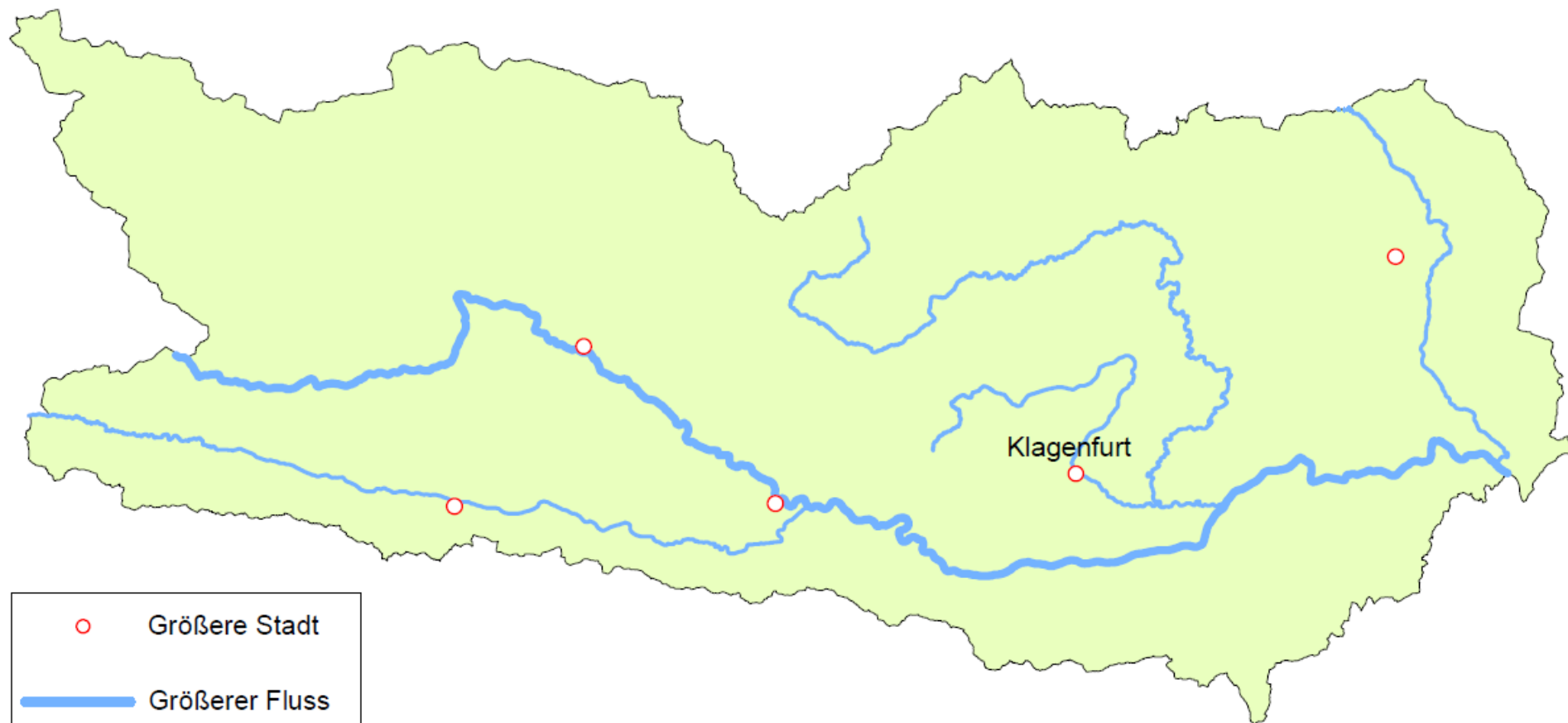





Abbildung 1: Kartencenter und Suche nach Feistritz an der Gail

Arbeitsaufgabe:

Wie viele Orte mit dem Bestandteil „Feistritz“ gibt es in Kärnten? Tragen Sie diese in die beigelegte stumme Karte ein.



	Größere Stadt
	Größerer Fluss
	Kleinerer Fluss



Quelle: data.gv.at