

Messen zwischen zwei Koordinatenpunkten

In dieser Aufgabe soll die Distanz zwischen zwei Koordinatenpunkten gemessen werden. Zur Lösung dieser Aufgabe ist es von Vorteil, vorher das Arbeitsblatt „Koordinatenabfrage mit KAGIS“ durchzuführen.


- Gehen Sie auf die Detailsuche, dort geben Sie bei „Suchthema“ Adressensuche an, danach bei „Gemeindename“ „Villach“, bei „Straße“ „Europastr.“ und dann noch bei „Hausnummer“ „2“ und fragen die Koordinaten dieses Adresspunktes ab.
- Nun suchen Sie nach der Adresse Europastraße 1 (gleich wie bei a.). Hierfür wird ein Marker gesetzt.
- Klicken Sie auf das Symbol „“ bei „Werkzeuge“, um zu messen.
- Klicken Sie nun in die Mitte des gesuchten Koordinatenpunktes und messen die Länge zur Spitze des Markers, welcher am Adresspunkt Europastraße 1 gesetzt wurde.



Abb. 1: Setzen der Standpunkte in KAGIS

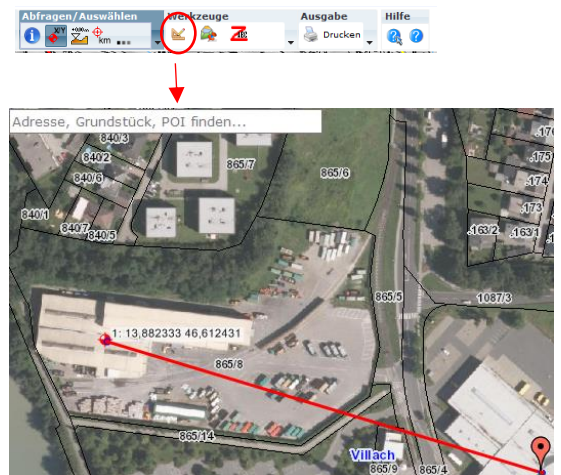


Abb. 2: Distanzmessung zwischen zwei Punkten

Aufgabe: Messen Sie nun die Länge der Europastraße ab dem Kreisverkehr bis zum Ende der Straße.

Das Ergebnis der Aufgabe ist im Lösungsblatt zum Download verfügbar.