

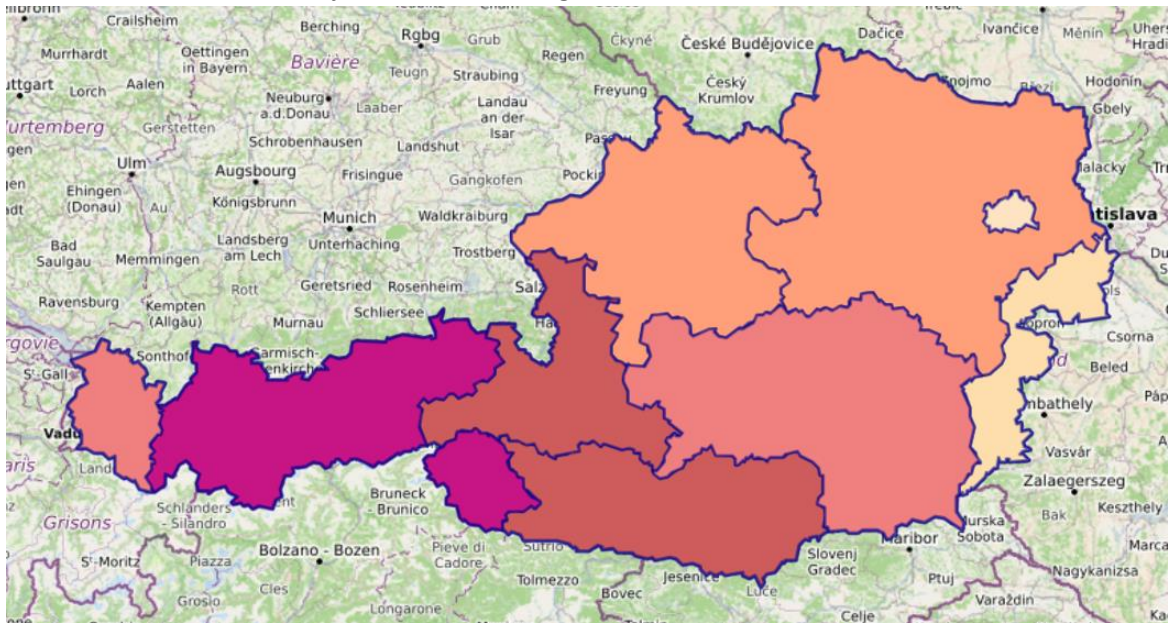
## Lösungsblatt

### Erstellen einer thematischen Karte

Für thematische Karten gibt es keine eindeutigen Lösungen. Wichtig ist nur, dass alle Bundesländer, die der gleichen Klasse angehören mit derselben Farbe eingefärbt werden, während Bundesländer unterschiedlicher Klassen anders gefärbt sind.

Es ist sinnvoll eine Farbskala auszusuchen und Klasse 1-5 (meist von hell nach dunkel) abstuft einzufärben.

Für die Skigebiete-Ebene wurde eine Farbskala von hellem Orange bis dunklem Rot/Lila verwendet. Die Bundesländer sind nun je nach Klassen eingefärbt.



Das gleiche wurde auch mit der Übernachtungen – Ebene gemacht:

