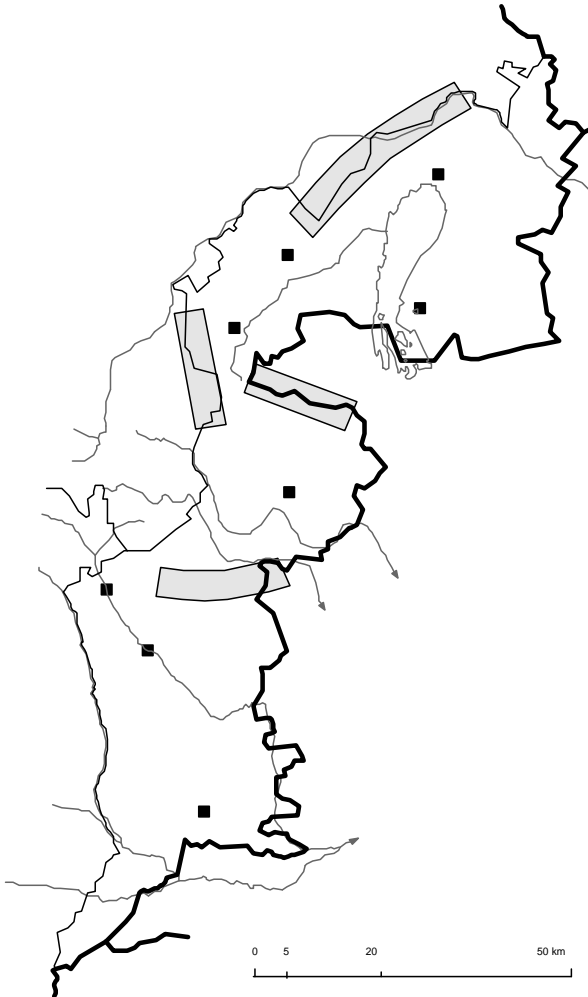


Name: _____ Klasse: _____

Topographie des Burgenlandes



Arbeitsaufgaben:

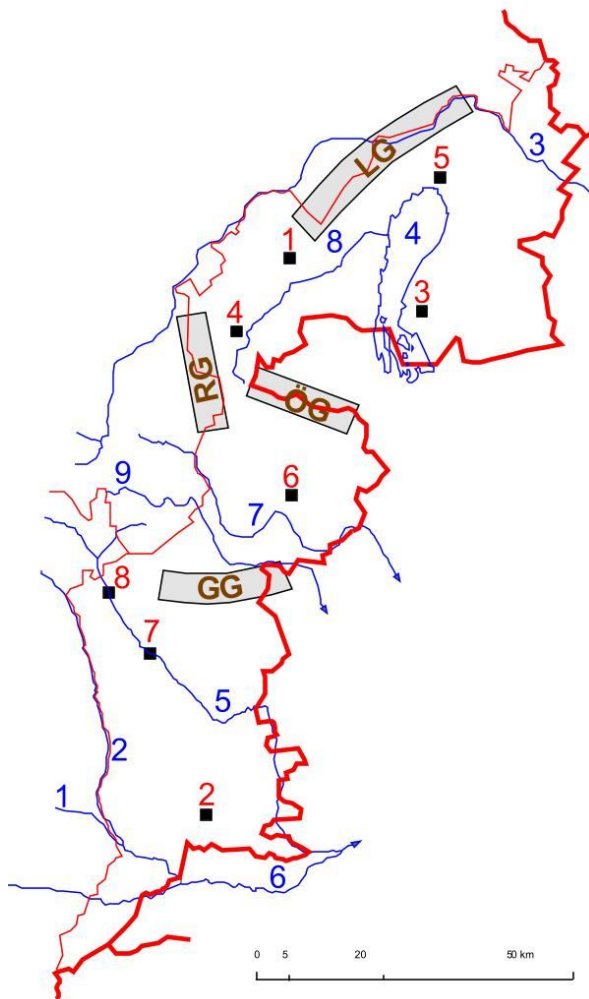
- 1) Zeichne die Gewässer mit einem blauen und die Grenzen mit einem roten Stift nach.
- 2) Beschrifte braun: Günser Gebirge (=GG), Leithagebirge (= LG) , Ödenburger Gebirge (= ÖG), Rosaliengebirge (= RG)
- 3) Beschrifte die Städte mit roten Nummern:

1) Eisenstadt	2) Güssing	3) Illmitz	4) Mattersburg	5) Neusiedl am See
6) Oberpullendorf	7) Oberwart	8) Pinkafeld		

- 4) Beschrifte die Flüsse und Seen mit blauen Nummern:

1) Feistritz	2) Lafnitz	3) Leitha	4) Neusiedler See	5) Pinka
6) Raab	7) Rabnitz	8) Wulka	9) Zöbernach	

Lösung:



Gebirge:

Günser Gebirge (=GG), Leithagebirge (= LG) , Ödenburger Gebirge (= ÖG), Rosaliengebirge (= RG)

Städte:

1) Eisenstadt	2) Güssing	3) Illmitz	4) Mattersburg	5) Neusiedl am See
6) Oberpullendorf	7) Oberwart	8) Pinkafeld		

Gewässer:

1) Feistritz	2) Lafnitz	3) Leitha	4) Neusiedler See	5) Pinka
6) Raab	7) Rabnitz	8) Wulka	9) Zöbernach	