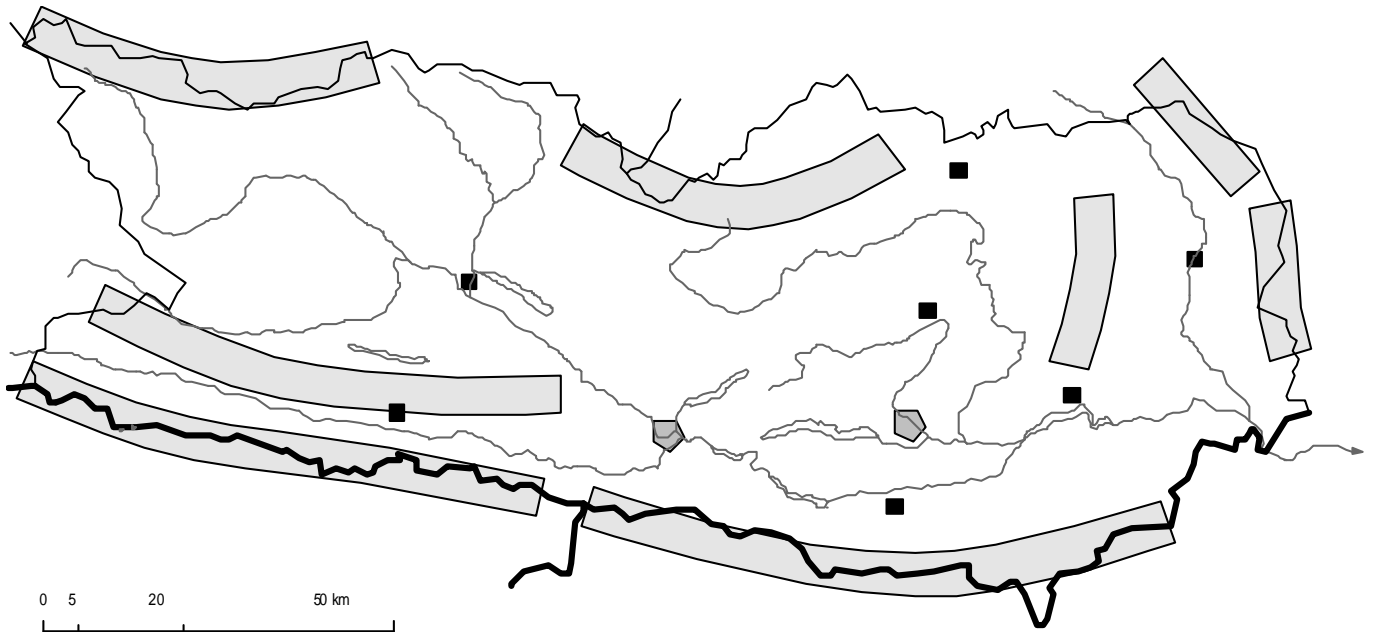


Name: _____ Klasse: _____

Topographie Kärntens



Arbeitsaufgaben:

- 1) Zeichne die Gewässer mit einem blauen und die Grenzen mit einem roten Stift nach.
- 2) Beschrifte braun: Gailtaler Alpen, Gurktaler Alpen, Hohe Tauern, Karawanken, Karnische Alpen, Koralpe (=KA), Packalpe (=PA), Saualpe

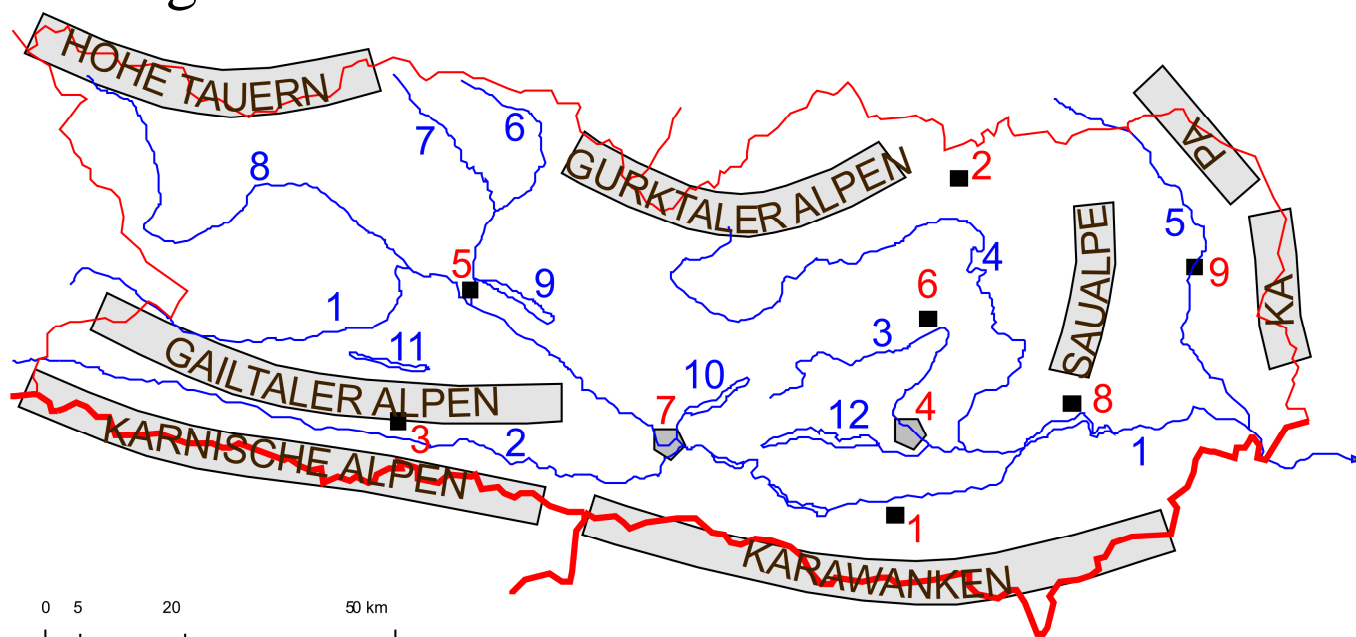
3) Beschrifte die Städte mit roten Nummern:

1) Ferlach	2) Friesach	3) Hermagor	4) Klagenfurt	5) Spittal a.d. Drau
6) St. Veit a.d. Glan	7) Villach	8) Völkermarkt	9) Wolfsberg	

4) Beschrifte die Flüsse und Seen mit blauen Nummern:

1) Drau	2) Gail	3) Glan	4) Gurk	5) Lavant
6) Lieser	7) Malta	8) Möll	9) Millstätter See	10) Ossiacher See
11) Weißensee	12) Wörthersee			

Lösung:



Gebirge:

Gailtaler Alpen, Gurktaler Alpen, Hohe Tauern, Karawanken, Karnische Alpen, Koralpe (=KA), Packalpe (=PA), Saualpe

Städte:

1) Ferlach	2) Friesach	3) Hermagor	4) Klagenfurt	5) Spittal a.d. Drau
6) St. Veit a.d. Glan	7) Villach	8) Völkermarkt	9) Wolfsberg	

Gewässer:

1) Drau	2) Gail	3) Glan	4) Gurk	5) Lavant
6) Lieser	7) Malta	8) Möll	9) Millstätter See	10) Ossiacher See
11) Weißensee	12) Wörthersee			