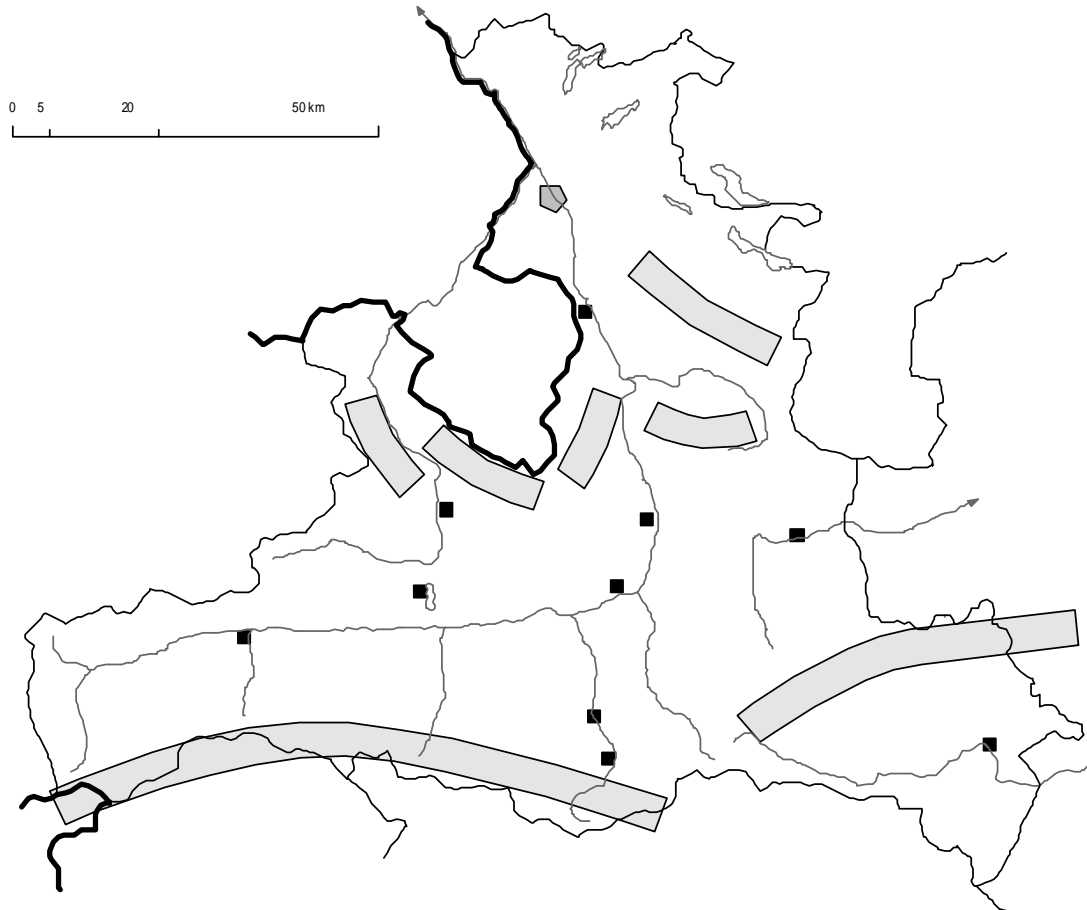


Name: \_\_\_\_\_ Klasse: \_\_\_\_\_

# Topographie Salzburgs



## Arbeitsaufgaben:

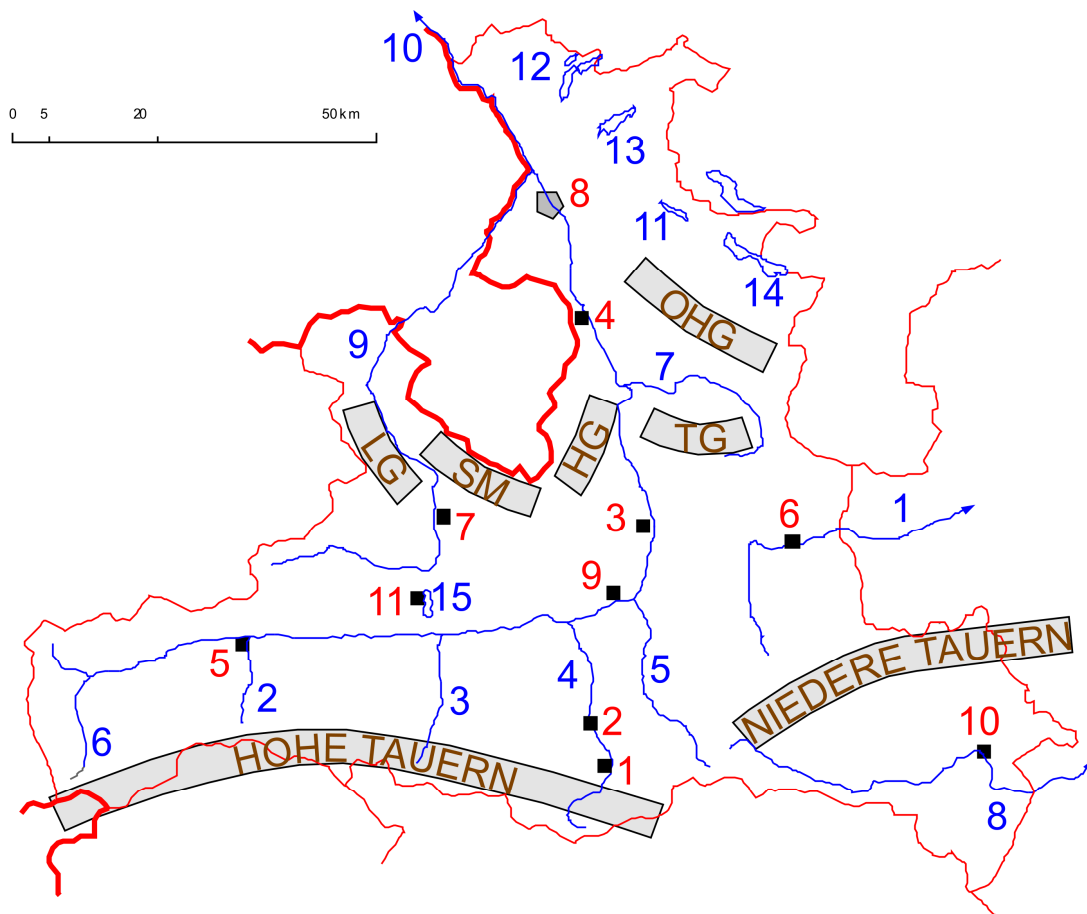
- 1) Zeichne die Gewässer mit einem blauen und die Grenzen mit einem roten Stift nach.
- 2) Beschrifte braun: Hagengebirge (= HG), Hohe Tauern, Leoganger Steinberge (=LG) , Niedere Tauern, Osterhorngruppe (=OHG), Steinernes Meer (=SM), Tennengebirge (= TG)
- 3) Beschrifte die Städte mit roten Nummern:

1) Bad Gastein	2) Bad Hofgastein	3) Bischofshofen	4) Hallein	5) Mittersill
6) Radstadt	7) Saalfelden	8) Salzburg	9) Schwarzach / St. Veit	10) Tamsweg
11) Zell am See				

- 4) Beschrifte die Flüsse und Seen mit blauen Nummern:

1) Enns	2) Felbertal (Felberbach)	3) Fuscher Ache	4) Gasteinertal (Gasteiner Ache)	5) Großarlbach
6) Krimmler Ache	7) Lammer	8) Mur	9) Saalach	10) Salzach
11) Fuschlsee	12) Trumerseen (Grabensee + Mattsee + Obertrumersee)	13) Wallersee	14) Wolfgangsee	15) Zellersee

# Lösung:



## Gebirge:

Hagengebirge (= HG), Hohe Tauern, Leoganger Steinberge (=LG) , Niedere Tauern, Osterhorngruppe (=OHG), Steinernes Meer (=SM), Tennengebirge (= TG)

## Städte:

1) Bad Gastein	2) Bad Hofgastein	3) Bischofshofen	4) Hallein	5) Mittersill
6) Radstadt	7) Saalfelden	8) Salzburg	9) Schwarzach / St. Veit	10) Tamsweg
11) Zell am See				

## Gewässer:

1) Enns	2) Felbertal (Felberbach)	3) Fuscher Ache	4) Gasteinertal (Gasteiner Ache)	5) Großarlbach
6) Krimmler Ache	7) Lammer	8) Mur	9) Saalach	10) Salzach
11) Fuschlsee	12) Trumerseen (Grabensee + Mattsee + Obertrumersee)	13) Wallersee	14) Wolfgangsee	15) Zellersee